

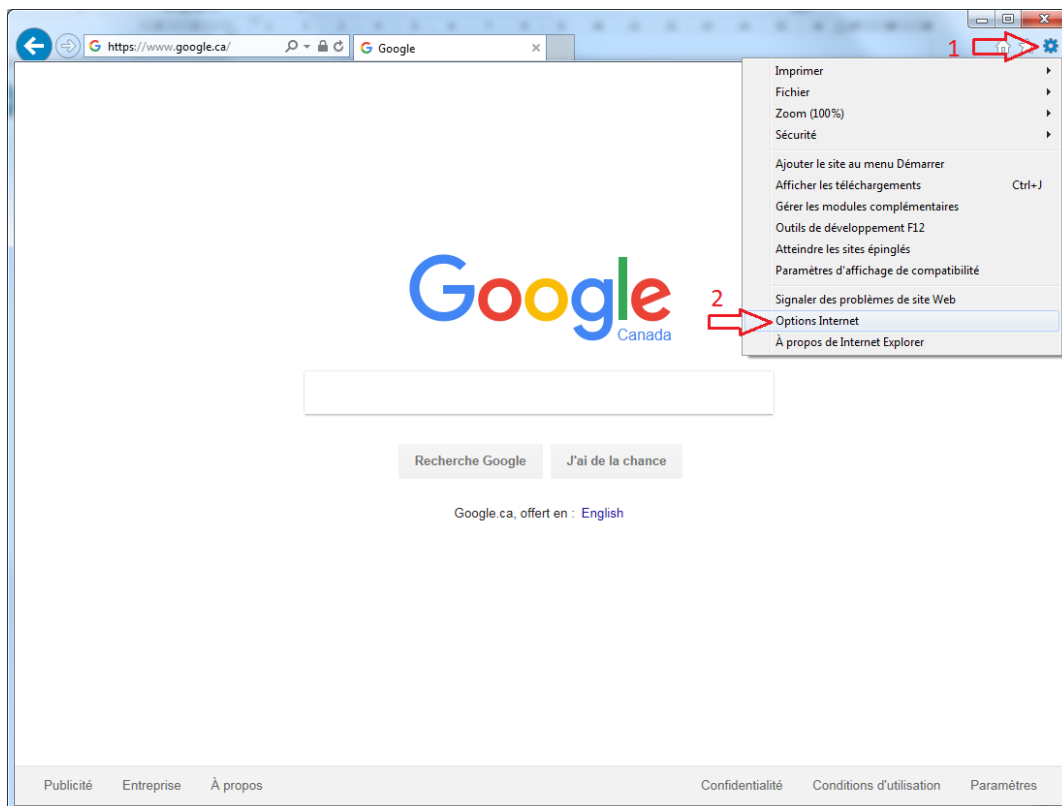
# Dossier santé Québec

## Vider la cache du navigateur Internet Explorer

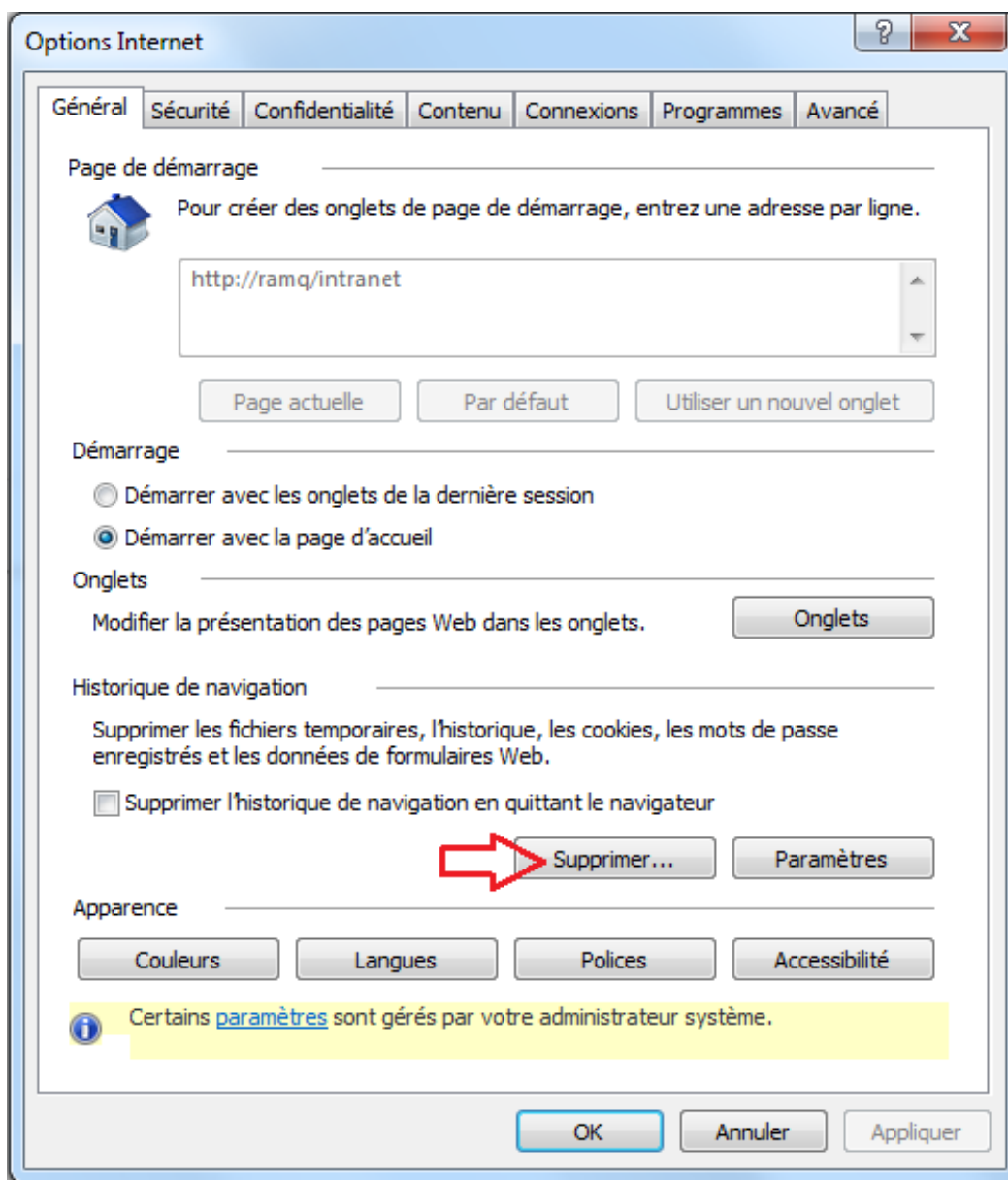
Vous trouverez ci-dessous la procédure pour vider la cache d'Internet Explorer, au besoin, ainsi que les messages d'erreur (2) concernant le fureteur. La même procédure peut être utilisée pour les versions 9, 10 et 11 d'Internet Explorer).

### Ouvrir le menu des Options Internet

- 1- Outils
- 2- Options Internet



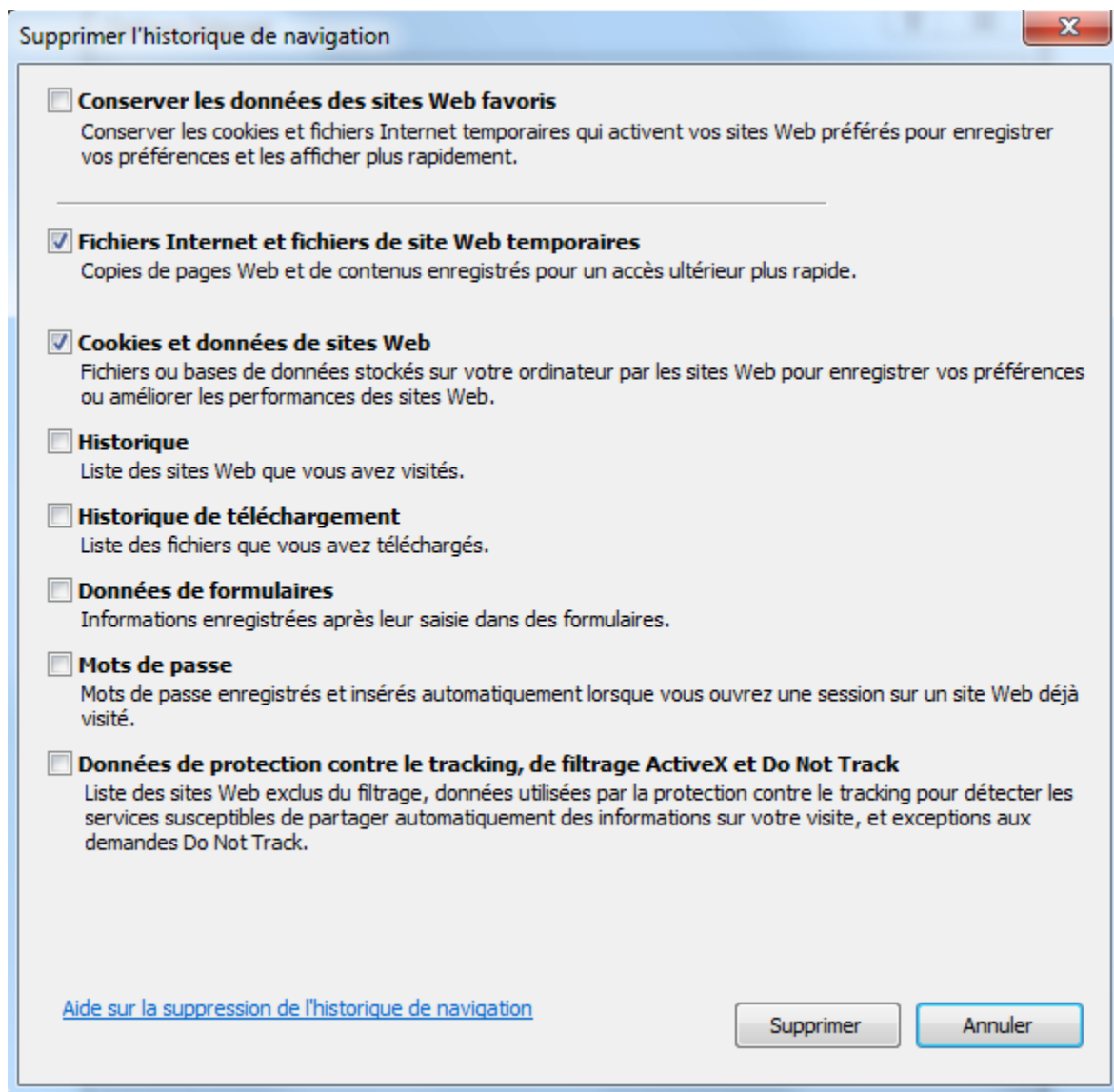
Dans le panneau des « Options Internet », l'onglet « Général » est ouvert par défaut. Dans la section « Historique de navigation », cliquer sur le bouton « Supprimer ».



## Suppression de la cache

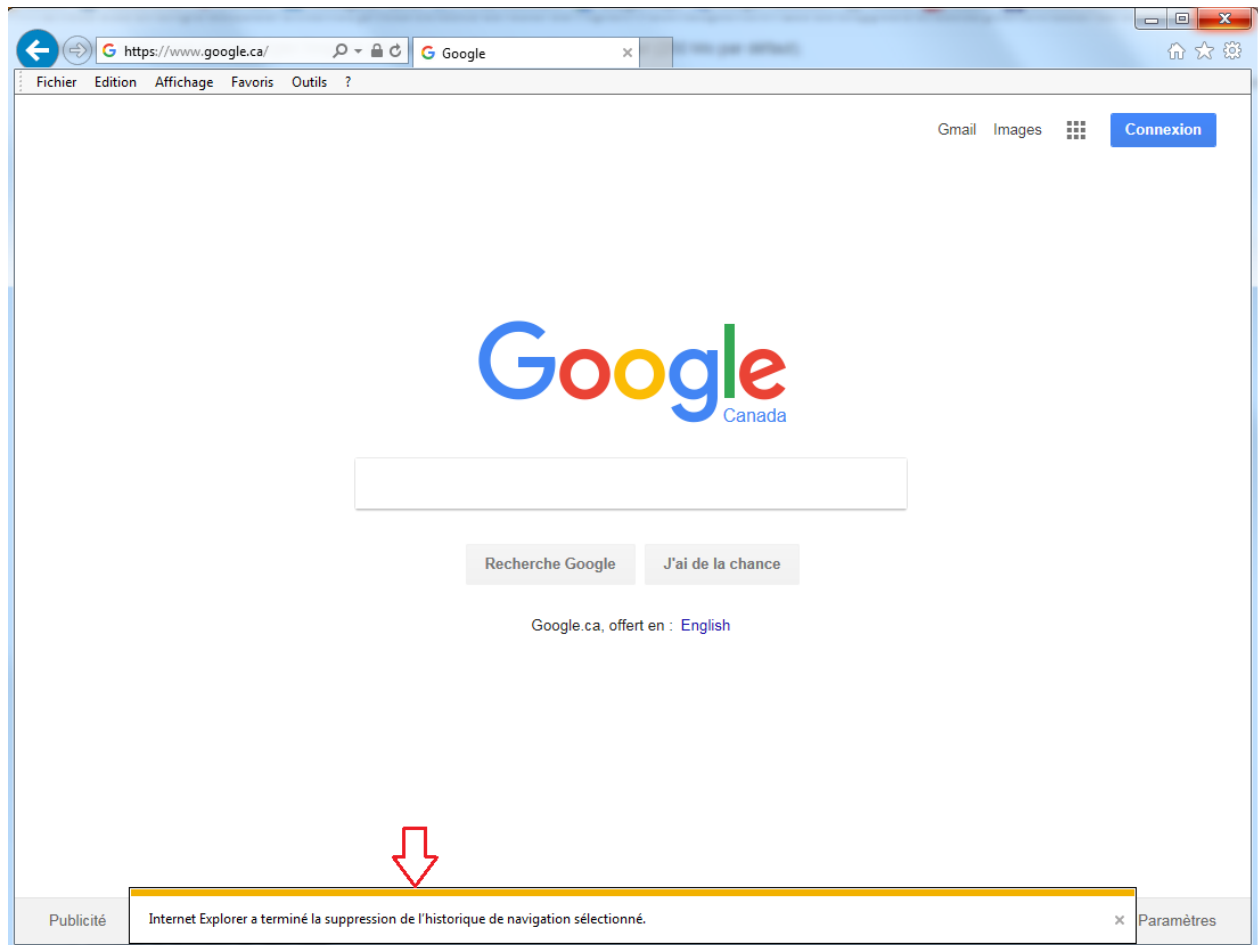
Pour vider la cache, cocher les options suivantes :

- Fichiers Internet et fichiers de site Web temporaires
- Cookies et données de sites Web



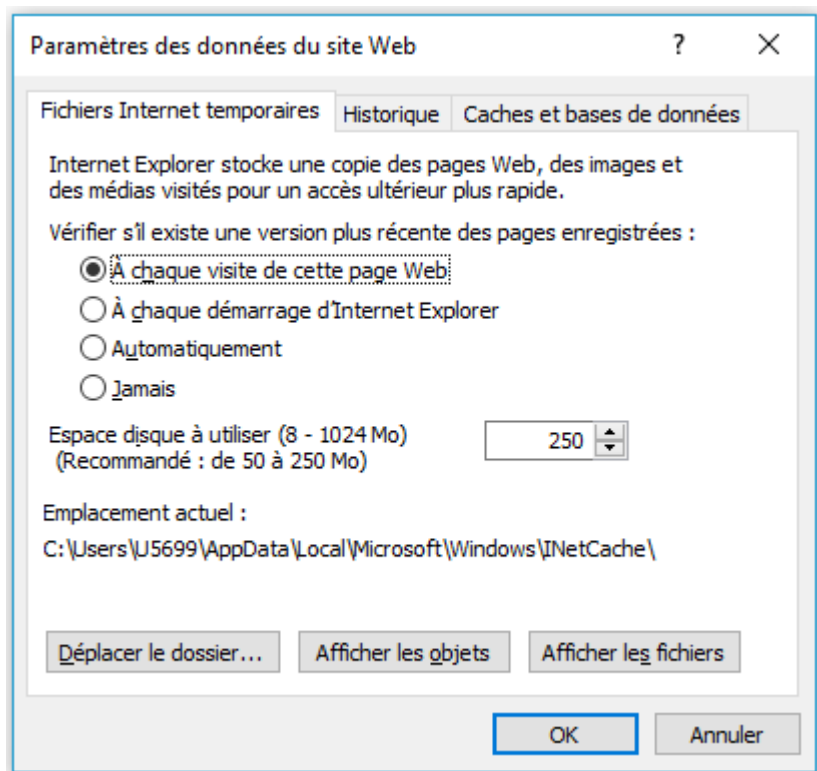
Cliquer sur « supprimer ». L'opération peut prendre plusieurs secondes.

Une fois terminé, une note s'affiche au bas de la fenêtre.

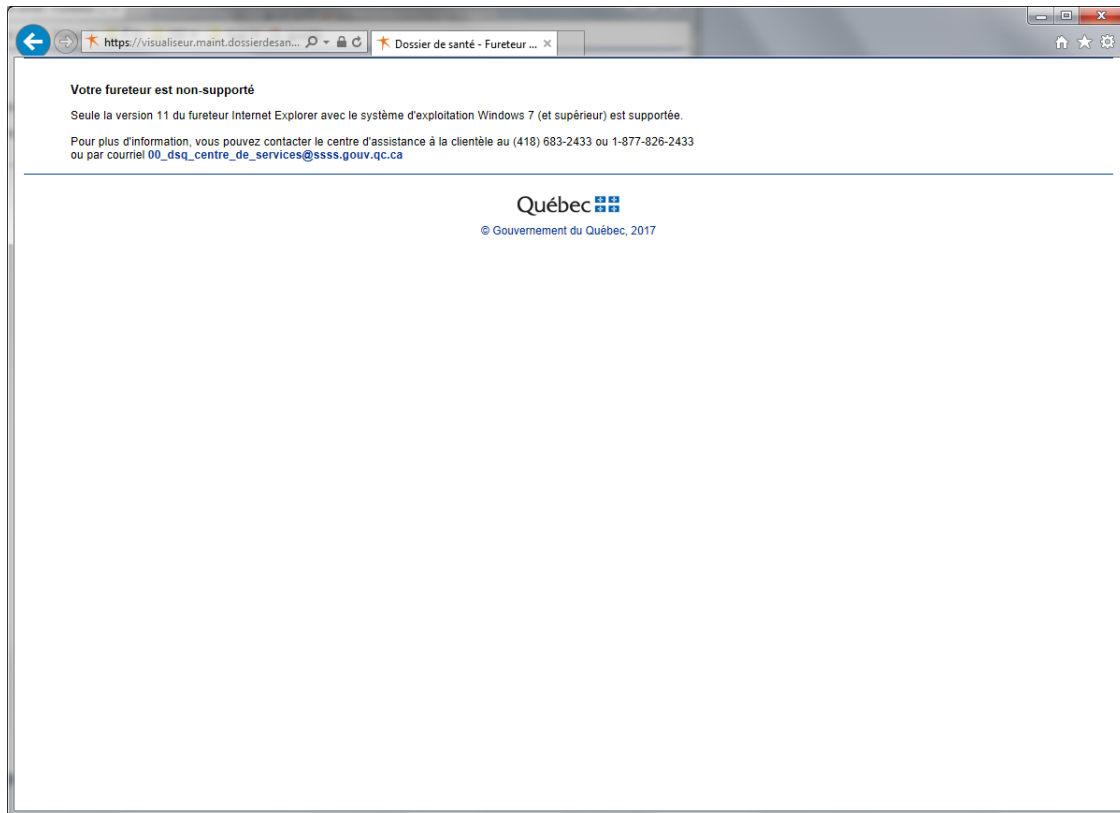


## Suppression de la cache (suite)

Il est également conseillé de modifier les paramètres afin de vérifier s'il existe une version plus récente des fichiers temporaires, et ce, à chaque visite.



## Messages d'erreur concernant le fureteur



The screenshot shows a web browser window with the address bar displaying `https://visualiseur.maint.dossierdesante.gouv.qc.ca/concerto/Concerto.htm` and a tab titled "Débuter la recherche - Dos...". The main content area displays the following form:

**Québec**

RECHERCHER UN USAGER  
Débuter la recherche  
RESSOURCES  
MES PRÉFÉRENCES  
AIDE EN LIGNE

**Débuter la recherche**

No d'assurance maladie \*   
(AAAA999999\*9)

Ou

Nom \*  Date de naissance \* AAAAMMJJ  ✓  
Prénom \*  Sexe \*  M  F

Adresse du domicile

Nom de la mère  No civique, rue   
Prénom de la mère  Ville   
Nom du père  Province, Pays Québec, Canada  
Prénom du père  Code postal X9X9X9

\* Champ obligatoire

Veuillez entrer les critères de recherche.

POWERED BY ORION HEALTH

A yellow warning box in the top right corner states: "Les versions Internet Explorer 9 et 10 seront fonctionnelles pour une période indéterminée. Il serait important de planifier une mise à niveau à Internet Explorer 11."