

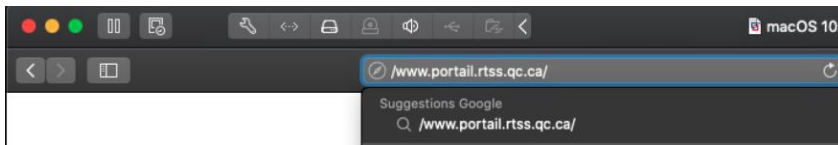
Procédure d'installation et de configuration de GlobalProtect sur MacOS 32/64 bits

IMPORTANT :

- Avant d'installer l'application GlobalProtect sur vos appareils, veuillez vérifier si elle n'a pas déjà été installée par vos services informatiques.
- L'installation de GlobalProtect nécessite les droits d'administrateurs.
- La mise à jour de GlobalProtect peut se faire sans les droits d'administrateurs.

Téléchargement de l'application

1. Ouvrir un navigateur Internet et taper l'adresse suivante :
« www.portail.rtss.qc.ca »



2. Entrer votre nom d'utilisateur et le mot de passe (fourni par CA Mobile OTP) et cliquer sur « **Log in** »

A screenshot of the Palo Alto Networks login page. At the top, the Palo Alto Networks logo is displayed. Below it, the text 'Portail de Téléaccès' is shown. There are two input fields: 'Utilisateur' (Username) and 'Mot de passe' (Password). Below the password field, there is a blue button labeled 'LOG IN', which is highlighted with a red rectangular box.

3. Cliquer sur « **Download Mac 32/64 bit GlobalProtect agent** »



Portail de Téléaccès

[Download Windows 32 bit GlobalProtect agent](#)

[Download Windows 64 bit GlobalProtect agent](#)

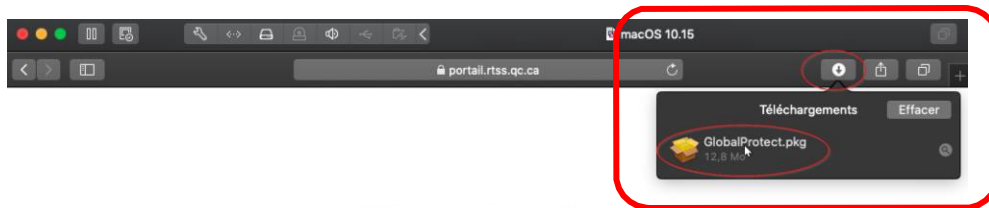
[Download Mac 32/64 bit GlobalProtect agent](#)

Windows 32 bit OS needs to download and install Windows 32 bit GlobalProtect agent.

Windows 64 bit OS needs to download and install Windows 64 bit GlobalProtect agent.

Mac OS needs to download and install Mac 32/64 bit GlobalProtect agent.

4. Aller dans votre dossier téléchargement et double cliquer sur « **GlobalProtect.pkg** »



Portail de Téléaccès

[Download Windows 32 bit GlobalProtect agent](#)

[Download Windows 64 bit GlobalProtect agent](#)

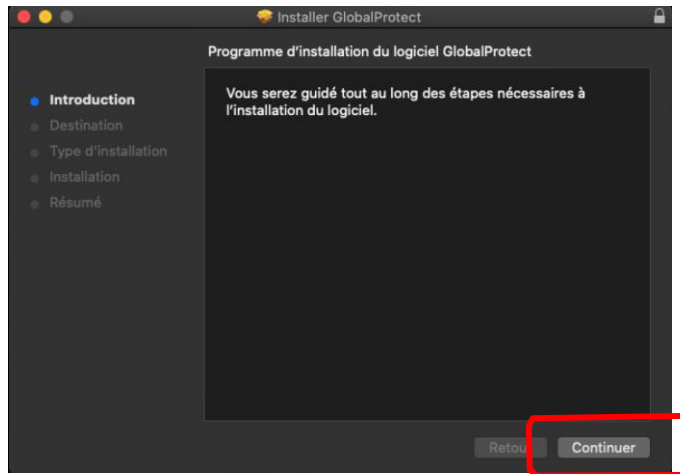
[Download Mac 32/64 bit GlobalProtect agent](#)

Windows 32 bit OS needs to download and install Windows 32 bit GlobalProtect agent.

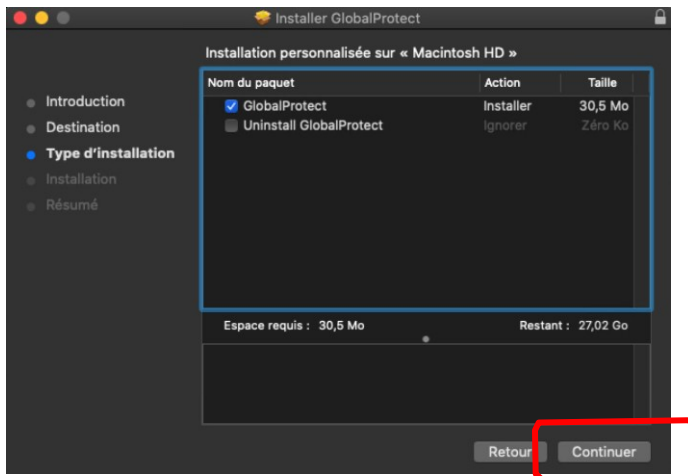
Windows 64 bit OS needs to download and install Windows 64 bit GlobalProtect agent.

Mac OS needs to download and install Mac 32/64 bit GlobalProtect agent.

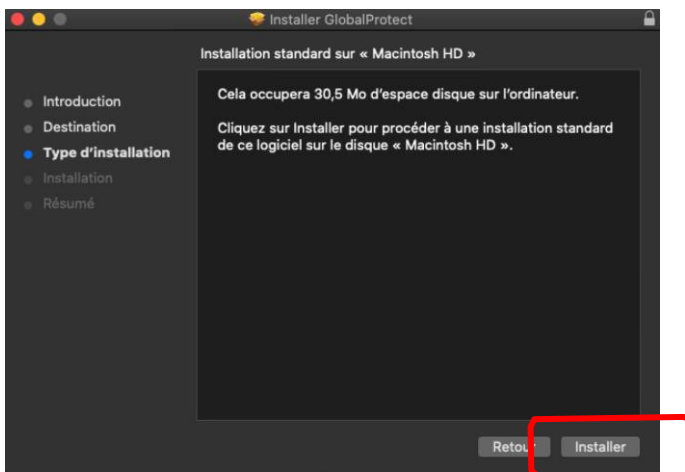
5. Cliquer sur « **Continuer** » à cette fenêtre.



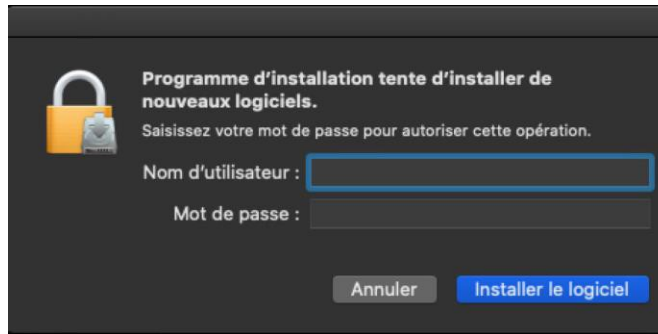
6. Cliquer sur « **Continuer** » à cette fenêtre.



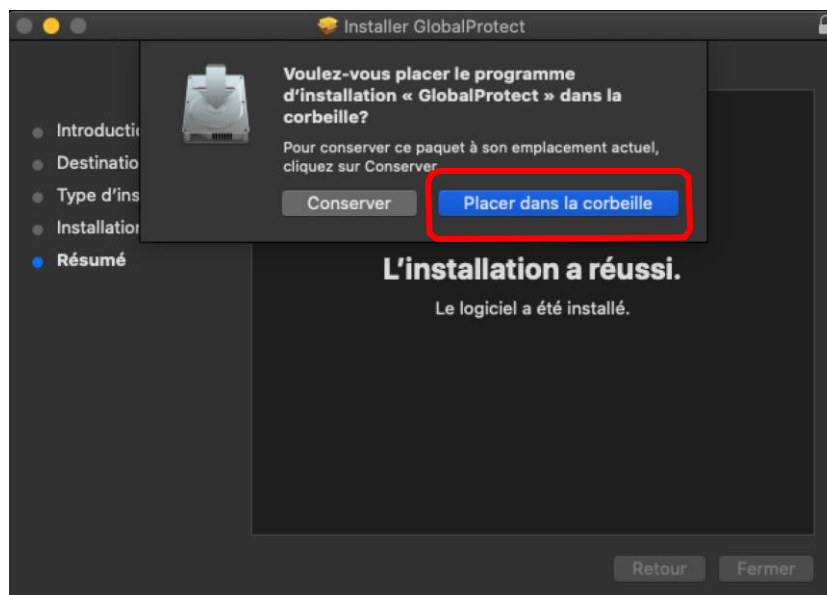
7. Cliquer sur « **Installer** » à cette fenêtre



NB : Si cette fenêtre s'affiche, entrer votre mot de passe MacOS



8. Cliquer sur « **Placer dans la corbeille** » à cette fenêtre.

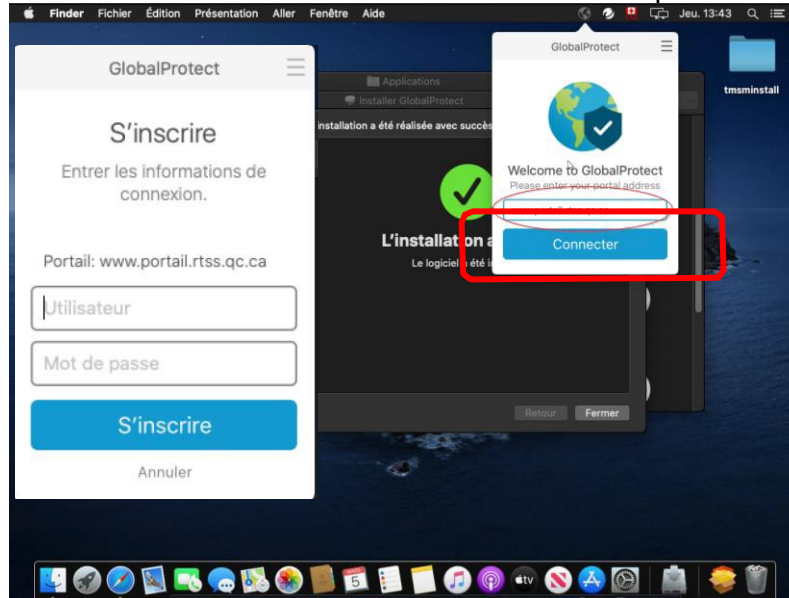


IMPORTANT :

- L'ordinateur utilisant « GlobalProtect » doit avoir accès à Internet.
- Si votre ordinateur est fourni par votre établissement, vous devez valider si une configuration spéciale est nécessaire afin de pouvoir l'utiliser sur l'Internet de votre domicile.

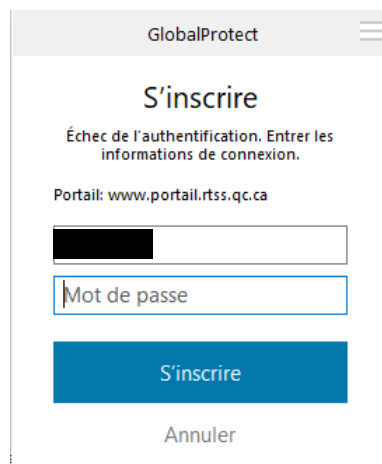
Lancement et configuration de l'application

1. Entrer l'adresse www.portail.rtss.qc.ca et cliquer sur « Connecter »
2. Entrer votre nom d'utilisateur de Téléaccés ainsi que le mot de passe généré par

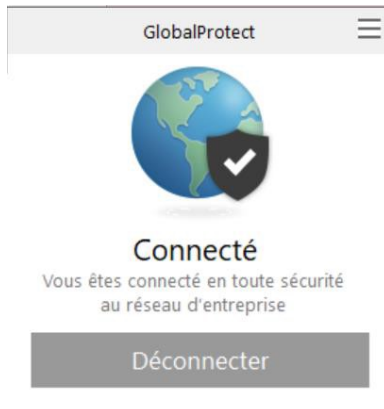


le « CA Mobile OTP » et cliquer sur « S'inscrire ».

Si la combinaison « utilisateur/mot de passe » ne fonctionne pas, vous obtiendrez cette fenêtre.



Si la combinaison « **utilisateur/mot de passe** » fonctionne, vous obtiendrez cette fenêtre.



Vous êtes maintenant connecté au service de téléaccès du réseau de la santé et des services sociaux.

La prochaine étape sera probablement de prendre votre poste du bureau à distance, de vous connecter à Citrix ou autres.

Pour cela, il faut vous référer à votre service informatique ou à votre centre de soutien informatique local